



 **NFÉTUDES**
RECHERCHES / ACTIONS PSYCHOSOCIALES

SCIENCES COMPORTEMENTALES, MOBILISATION SOCIALE ET PRÉVENTION DU MOUSTIQUE TIGRE

Mode d'emploi du kit de mobilisation citoyenne

LE MOUSTIQUE
C'EST CHIC !

PRÉAMBULE

- Ce document présente un dispositif de mobilisation sociale issu d'une expérimentation sur le département de l'Isère, et définit des recommandations pour déployer les actions proposées.
- Ce dispositif est issu d'un travail de terrain approfondi qui a permis d'identifier des stratégies d'intervention appuyées sur les sciences comportementales. Il est le résultat d'une démarche de co-crédation d'actions avec les acteurs de terrain, actions qui ont ensuite été testées en conditions réelles sur deux communes de l'Isère
- Les dispositifs ont vocation à favoriser l'adoption des gestes de prévention pour réduire la présence du moustique tigre (MT) en mobilisant des leviers comportementaux ciblés identifiés comme efficace pour inciter aux changements de comportements



Des résultats probants

Les dispositifs présentés dans ce document ont été testés in-situ en suivant un protocole scientifique rigoureux, par comparaison entre une zone test et une zone contrôle. Parmi les résultats importants*, on retrouve des changements sur les **attitudes**, les **normes perçues** (engagement des autres dans la prévention, sentiment d'être seul, etc.), les **capacités à agir** (facilité des gestes, intention d'agir, sentiment d'efficacité) et un **rapport au Moustique tigre transformé** vers un sentiment d'adaptation plutôt que d'éradication

OBJECTIFS DES ACTIONS

Le kit de mobilisation a été conçu pour agir sur des leviers psychosociaux spécifiques à la prévention du moustique tigre :

- ➔ **Mobiliser** les habitants autour de la question du moustique tigre et des gestes de prévention à mettre en œuvre
- ➔ **Enclencher un engagement** à suivre les recommandations et rendre cet engagement visible des autres
- ➔ **Transformer l'image** du MT pour aller d'une représentation « nuisible » vers une représentation plus positive en tant qu'espèce vivante (questionner le rapport au MT et à la nature)
- ➔ **Changer les normes** pour inciter à des interactions entre habitants sur le sujet du MT
- ➔ **Donner des outils** et moyens d'actions simples, pour faciliter la mise en place des gestes de prévention de façon pérenne
- ➔ **Réduire le sentiment de délaissement** ressenti par une partie de la population, en montrant l'engagement des institutions
- ➔ **Rappeler la dimension saisonnière** et aider à anticiper les gestes de prévention





MOBILISER ET RENDRE VISIBLE LES ACTIONS

Dans le détail des dispositifs

#1 MOBILISER LES HABITANTS

Objectifs

- Accompagner les habitants dans l'adoption des gestes de prévention
- Rendre visible l'engagement des habitants
- Faciliter la préparation des gestes
- Changer l'image du moustique tigre

Principe de déploiement

1. **Présenter la charte** et les recommandations (gestes de prévention)
2. **Recueillir l'engagement** des habitants à suivre les recommandations (signature)
3. **Donner le kit** et présenter les différents éléments qui le composent
4. **Vérifier la bonne compréhension** du kit et de ses objectifs



LES ÉLÉMENTS DU KIT



L'engagement


Une charte d'engagement des gestes de prévention, à signer, pour se voir remettre le kit et rappeler les bons gestes

Moustique tigre : habitants, engageons-nous !


De plus en plus de communes et d'habitants s'engagent dans l'action pour limiter les nuisances liées au moustique tigre, rejoignez le mouvement !

JE M'ENGAGE


Pour limiter la prolifération du moustique tigre, il est indispensable de le priver d'eau ! Aussi, pour préserver mon confort et participer à la protection de mon quartier je m'engage à réaliser régulièrement ces quelques gestes très simples, et surtout après des périodes de pluies et d'arrosage :




Vider une fois par semaine tous les récipients pouvant contenir de l'eau : soucoupes sous les pots de fleurs, gamelles pour animaux, pieds de parasols...




Ranger à l'abri de la pluie les brouettes, arrosoirs, jouets...




Jeter les objets inutiles, boîtes de conserves, pneus usagés qui se trouvent en extérieur.



Coverir de façon hermétique ou à l'aide d'un voilage anti-insectes fin comme une moustiquaire, les réserves d'eau de pluie.




Curer pour faciliter l'écoulement des eaux les gouttières, rigoles recouvertes d'une grille...





Me protéger : moustiquaire, habits couverts, privilégier les endroits aérés...

Le meilleur moment pour moi pour réaliser ces gestes pourrait être : _____ par semaine

Je peux faire passer « habitants engagés » sur ma bulle aux lettres ? 

signature de toute la famille

En s'engageant à respecter cette charte, vous recevrez votre kit anti-moustique. Ce kit est composé de petits objets et conseils pour vous permettre de vous protéger efficacement contre le moustique tigre. **N'attendez plus, engagez-vous !**

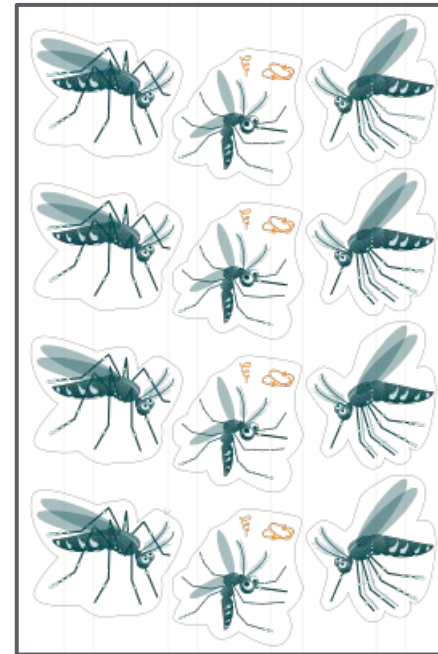
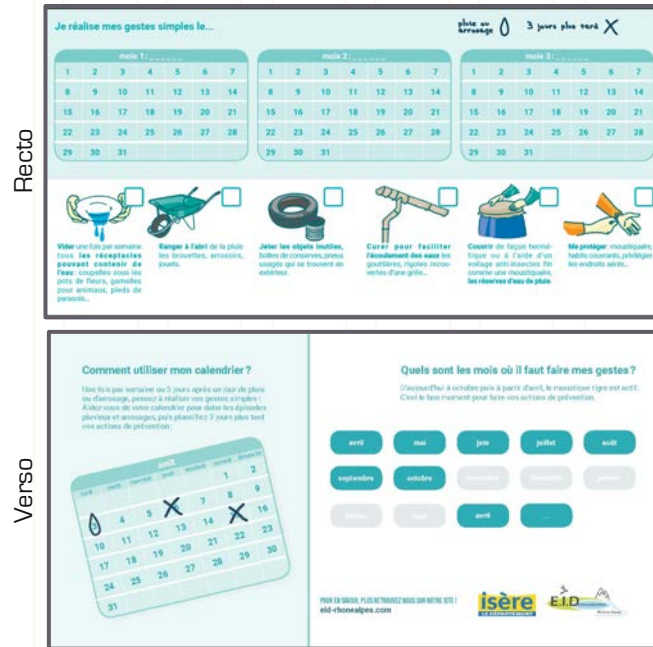



La facilitation

Un pochon en moustiquaire pour rappeler le matériel à utiliser pour couvrir les récupérateurs d'eau de pluie

7

LES ÉLÉMENTS DU KIT



La planification

Un **calendrier** pour suivre les saisons du moustique, les périodes de pluie, permettre d'anticiper les gestes et les rappeler



Les représentations

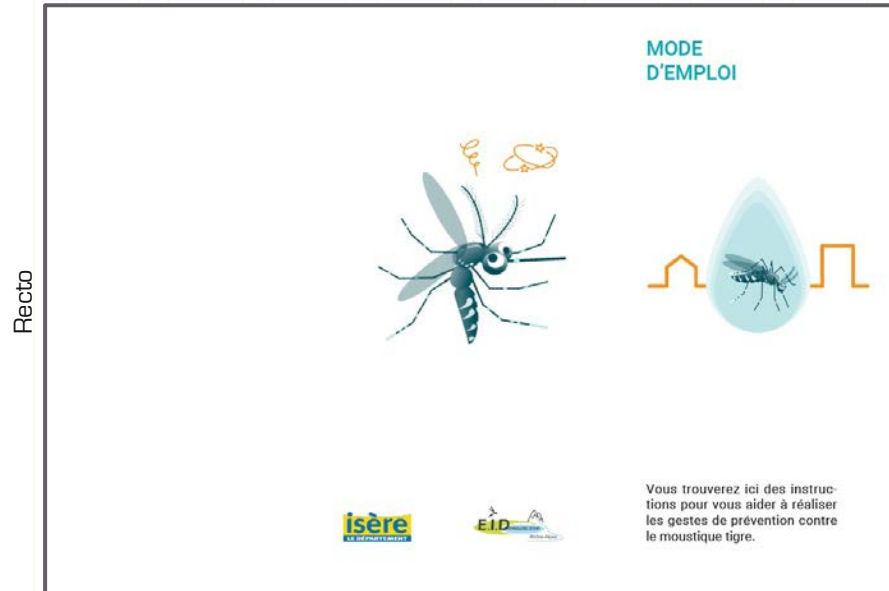
Une planche d'autocollant pour transformer les représentations du MT et permettre aux habitants de réaliser un premier geste de prévention : identifier les contenants à vider régulièrement en apposant un autocollant



La norme sociale

Un sticker à coller sur sa boîte aux lettres pour montrer son engagement

LES ÉLÉMENTS DU KIT



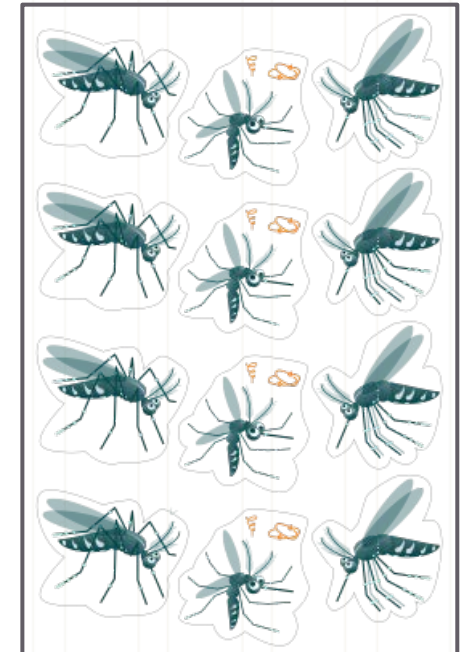
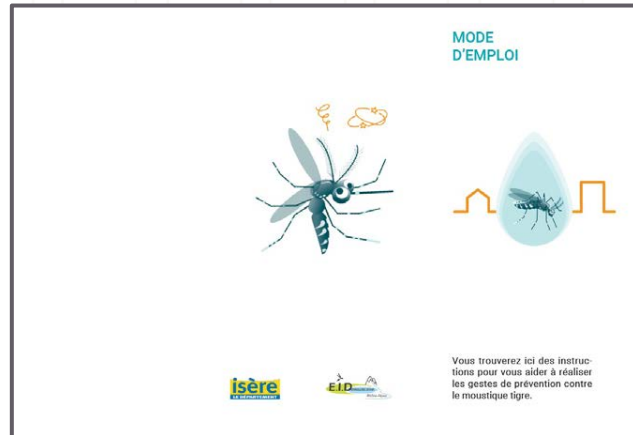
Faire apparaître un MT « pris au piège » dans la moustiquaire et introduire le kit avec un usage « instruction pour réaliser les gestes de prévention » et un rappel du logo

Des informations pour sensibiliser les habitants sur le MT en expliquant par exemple son cycle de vie et les lieux de pontes



Cet élément du kit, au format A4, sert à « emballer » le reste des dispositifs dans le pochon. Il suffit de plier en trois la feuille et de glisser au milieu les autres dispositifs. Le verso contient des éléments à faire apparaître en transparence du pochon : la partie centrale d'un côté du pochon ; la partie « Mode d'emploi » doit apparaître de l'autre côté

LE KIT EN IMAGES



#2 LAISSER UNE TRACE DES ACTIONS



Objectifs

- Rendre visible les actions réalisées sur le territoire
- Mettre en avant le partage des efforts entre habitant et acteurs de démoustication
- Éviter le sentiment de solitude dans l'action



Principe de déploiement

- ➔ Déposer systématiquement près des zones d'interventions ou après une action de sensibilisation dans un quartier
- ➔ Poser sur du mobilier urbain, de manière visible
- ➔ Le dispositif est durable, il est posé pour la saison



LES LEVIERS MOBILISÉS



Rendre visible les actions de démoustication mise en place sur le territoire



Modifier les représentations du MT et faire écho au kit



Mise en contexte avec les éléments urbains pour rapprocher les conséquences



Rappeler la place de l'eau dans la prolifération du MT en jouant sur la forme de goutte



Mettre en avant le partage des efforts



Rappeler le besoin de s'adapter





DÉPLOIEMENT DES DISPOSITIFS

Éléments de langage et recommandations

DISTRIBUER LE KIT : ÉLÉMENTS GÉNÉRAUX



La charte doit être présentée comme un engagement individuel ou familial, mise en place pour aider les habitants à s'engager et à changer leurs habitudes



La signature de la charte et l'engagement à réaliser les recommandations permet aux habitants de recevoir le kit



La remise du kit doit s'accompagner de remerciements et de phrases qui soulignent l'importance de l'engagement pour le quartier



Il est important de donner des perspectives optimistes (nouvelle visite par exemple) à l'issue de la saison pour que l'engagement s'inscrive dans la durée

DISTRIBUER LE KIT : ÉLÉMENTS DE LANGAGE



Appuyer la norme sociale, c'est-à-dire exprimer que d'autres personnes et/ou que de plus en plus de personnes réalisent les bons gestes et/ou s'engagent

« De plus en plus d'habitants près de chez vous s'engagent à respecter ces gestes après notre visite. N'hésitez pas à échanger avec vos voisins / à en parler avec vos voisins »



Souligner le risque de ne rien faire (nuisances) puis les bénéfices des gestes recommandés pour réduire ce risque

« Le MT peut être très gênant au quotidien et vous empêcher de profiter de votre jardin. Les quelques gestes simples que nous vous proposons sont très efficace pour réduire sa présence et retrouver votre confort »



Appuyer sur la simplicité des gestes tout en demandant aux habitants le moment où ils pourraient mettre en œuvre les recommandations pour les aider à se préparer

« Il s'agit de quelques gestes très simples à effectuer de temps en temps, comme renverser les coupelles de vos pots de fleur. Pour vous, quel serait le meilleur moment ou jour pour réaliser ces gestes ? »



Interroger les habitants sur les éventuelles difficultés qu'ils pourraient rencontrer et les solutions possibles à mettre en place pour palier à ces difficultés

« Est-ce que certains gestes peuvent être difficiles à réaliser pour vous ? Quelles solutions avez-vous pour réduire ces problèmes ? Nous pouvons vous aider et vous donner des astuces comme planifier un jour dans la semaine »



Terminer sur des encouragements à réaliser les gestes, en exprimant la confiance sur leur capacité à mettre en œuvre ces recommandations

« Nous avons confiance en vous pour réaliser ces gestes et permettre à tous de mieux vivre au quotidien en s'engageant dans la réduction du MT »

INSTALLER LES TRACES DE PASSAGE

Pour faciliter la pose de ce dispositif dans l'espace public, nous vous conseillons de suivre les recommandations suivantes :

- Prévoir un collier de serrage de grande longueur : minimum 35cm, si plus c'est encore mieux
- L'élément doit être **en déport**
- Si possible, installer le dispositif à **hauteur de regard**, soit environ 1m60
- Privilégier des **accroches sur des poteaux fins**
- **Se servir d'un tuteur**, utilisé habituellement pour les fleurs, **sur lequel vient se fixer le dispositif**. Le **tuteur est ensuite fixé au poteau** grâce au collier de serrage



Pour des poteaux de large dimension, la poste alternative comme présentée sur la photo ci-dessous est possible



AUTRES ÉLÉMENTS POUR LE DÉPLOIEMENT

- **Les deux dispositifs présentés dans ce document sont complémentaires**, et les effets de l'un sont amplifiés par la présence de l'autre. Nous vous conseillons vivement, si vous souhaitez déployer ces actions, de déployer l'ensemble des dispositifs présentés dans le document.
- **Les recommandations transmises dans ce document visent à accompagner le déploiement** et faciliter le travail des agents, notamment dans la prise de contact avec les habitants, afin de s'assurer d'une cohérence globale entre le travail déjà engagé, le discours et les dispositifs.
- **Communiquer sur le déploiement du dispositif** (articles et photos dans presse locale, communication institutionnelle, les réseaux sociaux) permet d'encourager les comportements et d'informer les habitants. Nous proposons de partager les images avec un mot-clé #kitmoustiquetigre

Pour toutes questions, vous pouvez vous adresser à :

Cécile Lavoisy
Cheffe de service adjointe du service Patrimoine Naturel
Département de l'Isère
cecile.lavoisy@isere.fr

Pour des précisions sur la conception et l'évaluation :

Simon Vescovi
Chargé de projet
NFÉtudes
Simon.vescovi@nfetudes.com

